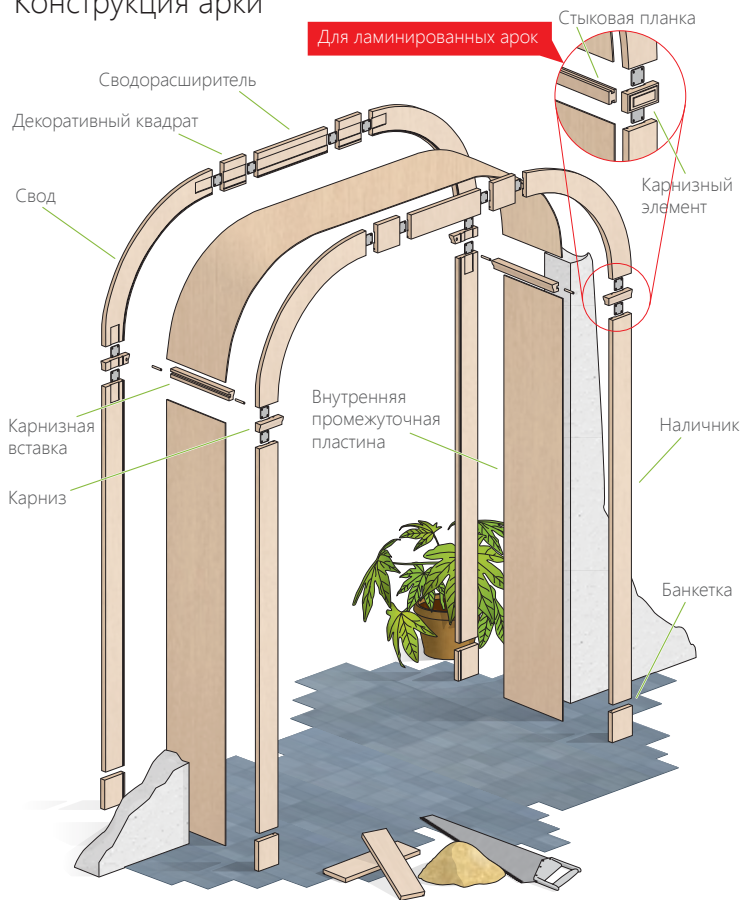


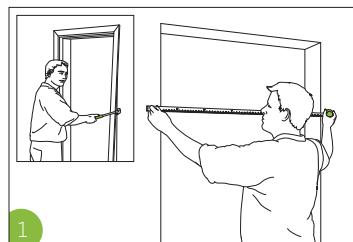
Конструкция арки



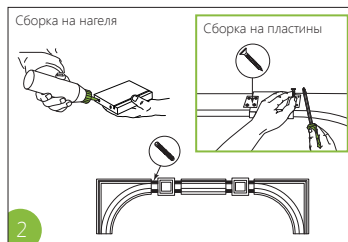
Инструкция по сборке арки

Внимание: существует две комплектации арок — с карнизом или карнизным соединением, и два способа крепления к стеновому проему — на саморезы или на монтажный клей.

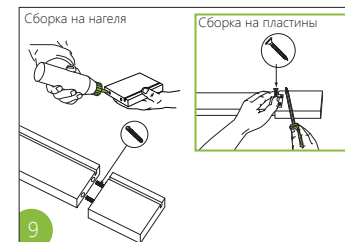
Данное руководство несет ознакомительный характер. Подробную инструкцию для приобретаемой арки Вы найдете на обороте этикетки.



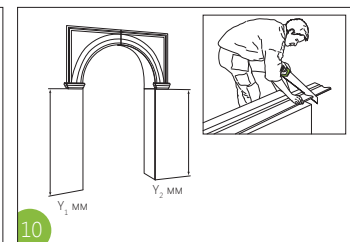
1 Подготовьте проем. Снимите наличники, в зависимости от желаемых размеров арки необходимо монтировать или демонтировать дверную коробку.



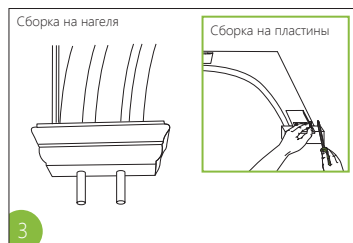
2 Соедините между собой детали свода арки. При большой ширине проема используйте сводорасширитель (входит в комплект). Ширина свода с внешней стороны должна быть больше ширины проема на 100 – 160 мм.



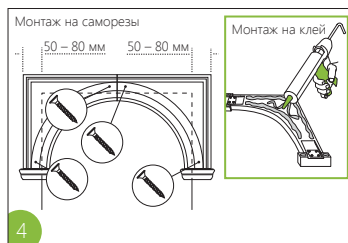
9 Соедините банкетки с наличниками



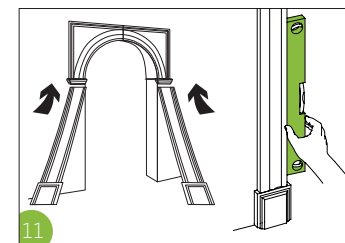
10 Замерьте расстояние между полом и установленным на свод арки для карнизом. Отрежьте наличник (уже соединенный с банкеткой) нужной длины



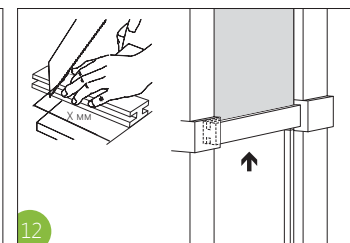
3 Соедините между собой карниз (или карнизное соединение для ламинированных арок) и свод арки



4 Закрепите конструкцию свода в проем. Для надежного крепления рекомендуется оставлять отступ 50 – 80 мм с каждой стороны от края проема.



11 Приложите наличник (соединенный с банкеткой) к проему. Выровняйте наличники по уровню. Закрепите наличники с помощью саморезов или клея.

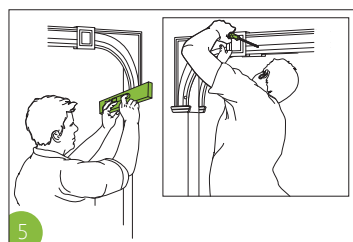
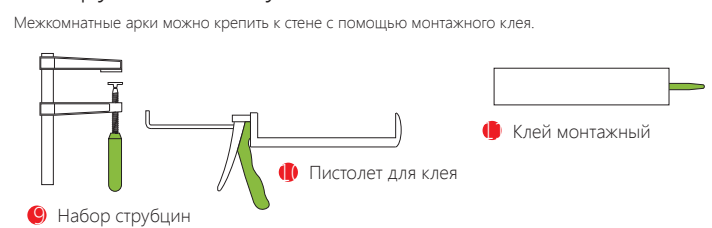


12 Для ламинированных арок: укоротите стыковую планку до длины, равной толщине стены, и установите ее.

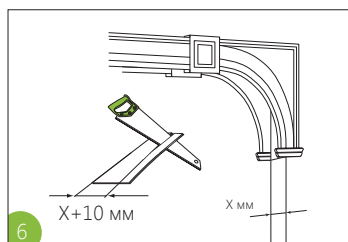
Необходимые инструменты



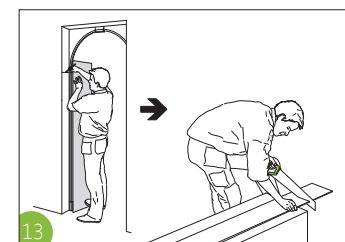
Инструменты для установки на клей



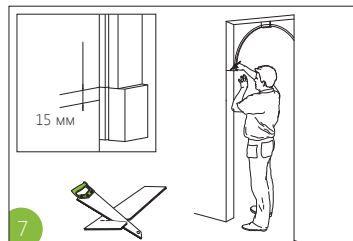
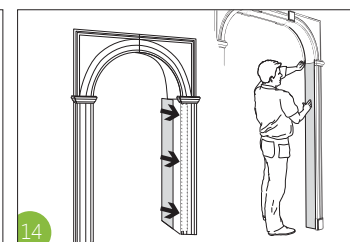
5 С помощью уровня сделайте отметки на обратной стороне проема. Установите ответную часть свода арки.



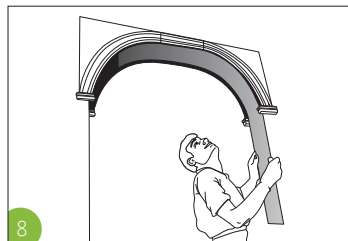
6 Замерьте толщину стены. Внутренняя промежуточная пластина (ВПП) заводится в пазы деталей свода арки, пазы имеют глубину 5 мм. Поэтому для определения ширины ВПП необходимо к толщине стены прибавить 10 мм.



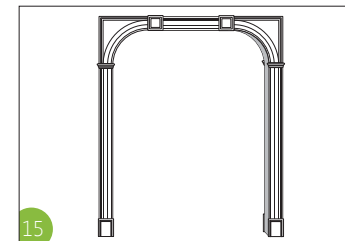
13 Отмерьте расстояние от ВПП (или от паза стыковой планки для ламинированных арок, паз имеет глубину 5 мм), установленной в свод арки, до пола. Отрежьте боковые ВПП длиной равной полученному расстоянию. Ширина боковых ВПП вычисляется аналогично ширине ВПП, установленной в свод. Заведите боковые ВПП в пазы наличников.



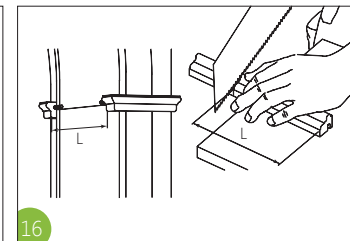
7 Для вычисления длины ВПП для свода необходимо учесть необходимый припуск 15 мм с двух сторон свода арки. То есть длина ВПП должна быть на 30 мм больше длины дуги свода.



8 Заведите ВПП в свод арки



15 Закрепите наличники (соединенные с банкетками) с обратной стороны проема на саморезы или монтажный клей.



16 Для арок с карнизом: замерьте расстояние между установленными деталями карниза и согласно полученному размеру отрежьте карнизную вставку.

Комплектация *



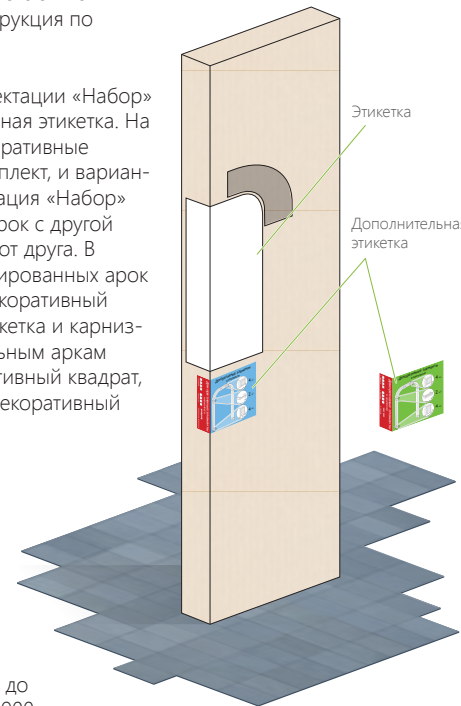
- A. Свод
- B. Карниз (карнизное соединение для ламинированных арок)
- C. Наличник
- D. Внутренняя промежуточная пластина для наличника
- E. Декоративная банкетка
- F. Сводорасширитель
- G. Декоративный квадрат
- H. Внутренняя промежуточная пластина для свода
- I. Карнизная вставка (стыковая планка для ламинированных арок)
- J. Металлические соединительные планки 30x30 мм
- K. Самонарезные шурупы для крепления планок 2x10 мм
- L. Самонарезные шурупы для крепления арки к стене 3,5x50 мм

На упаковке арки Вы найдете этикетку, на которой перечислены все элементы, указаны размеры. На обороте этикетки находится подробная инструкция по сборке арки.

На упаковке арки в комплектации «Набор» расположена дополнительная этикетка. На ней перечислены все декоративные элементы, входящие в комплект, и варианты их установки. Комплектация «Набор» ламинированных арок и арок с другой отделкой отличаются друг от друга. В комплект «Набора» ламинированных арок (синяя этикетка) входит: декоративный квадрат, декоративная банкетка и карнизное соединение; а к остальным аркам (зеленая этикетка): декоративный квадрат, декоративная банкетка и декоративный карниз.

Упаковка арки *

Мы постарались сделать упаковку удобной для транспортировки до места установки. Вес зависит от модели и колеблется от 14 до 22 кг. Длина упаковки от 1 900 до 2 444 мм.

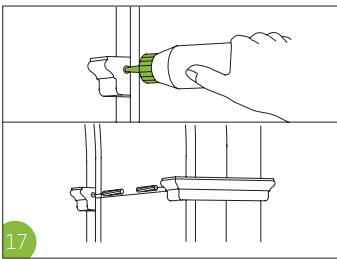


* Мы постоянно ведем работу над улучшением потребительских качеств и экологичности продукции, поэтому оставляем за собой право на изменение состава продукта и комплектации.

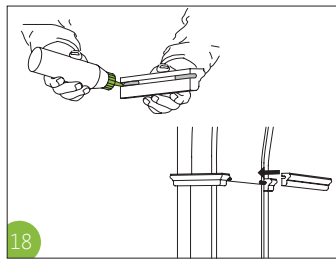


Как установить межкомнатную арку

Самому



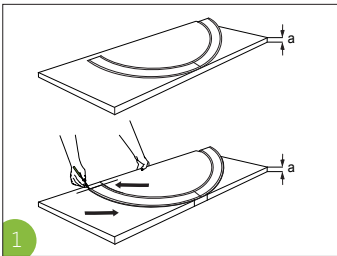
17
Установите нагель в карниз, используя столярный клей.



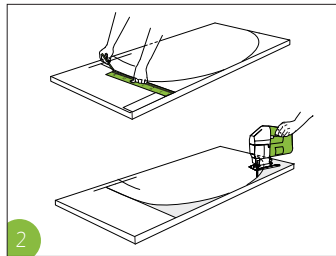
18
Установите карнизную вставку.

Зашивка углов проема, кроме арок Рено и Квадро

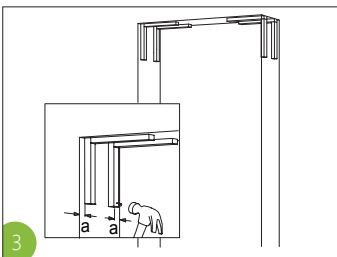
Для установки арки в прямоугольный проем необходимо зашить углы проема плитным материалом. Например, гипсокартон, ДСП, МДФ и др. (приобретается отдельно)



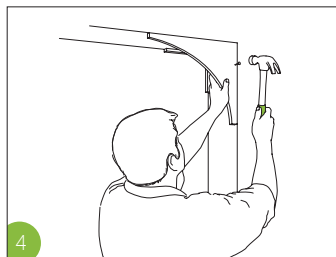
1
На материал, из которого будут вырезаны детали, необходимые для зашивки прямых углов проема, выложите в качестве шаблона элементы свода арки. Элементы обведите по внешнему радиусу.



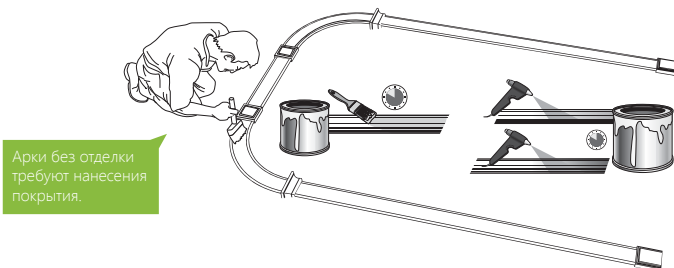
2
Недостающие грани детали дочертите по линейке. С помощью лобзика выпилите детали.



3
В углах проема установите каркас — закрепите бруски, металлический профиль для гипсокартона или другое на глубине равной толщине материала, из которого были выпилены детали для зашивки углов.



4
Закрепите детали на каркас. Так как свод арки необходимо устанавливать с отступом от края проема на 50 – 80 мм, то свод будет установлен нахлест на зашивку углов.



Арки без отделки требуют нанесения покрытия.